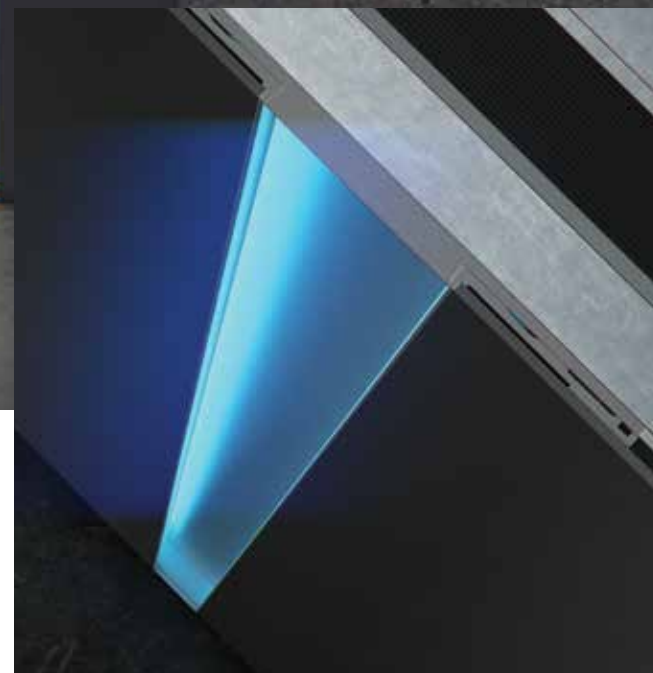




**D110**

**Σύστημα Αξονικής Πόρτας Εισόδου**  
Η επιτομή της μεγαλοπρέπειας.



## Ταυτότητα

Το σύστημα αξονικής πόρτας εισόδου D110 απαντάει με εξαιρετικό τρόπο στις ανάγκες του σύγχρονου αρχιτεκτονικού σχεδιασμού εξασφαλίζοντας απόλυτα την αίσθηση του λιτού, απλού και κομψού αισθητικά αποτελέσματος.

Το μινιμαλιστικό παρουσιαστικό επιβεβαιώνει με τον καλύτερο τρόπο το δυναμικό προσανατολισμό της σειράς ενώ η προσοχή στην λεπτομέρεια αντανακλάται, πέραν της αισθητικής, στην πρακτικότητα και ευχρηστία του συστήματος.

Σημείο αναφοράς αποτελεί ο καινοτόμος σχεδιασμός του, που επιφέρει υψηλές επιδόσεις ως προς την ασφάλεια και τη μόνωση προσδίδοντας στο σύστημα μια αίσθηση μεγαλοπρέπειας.

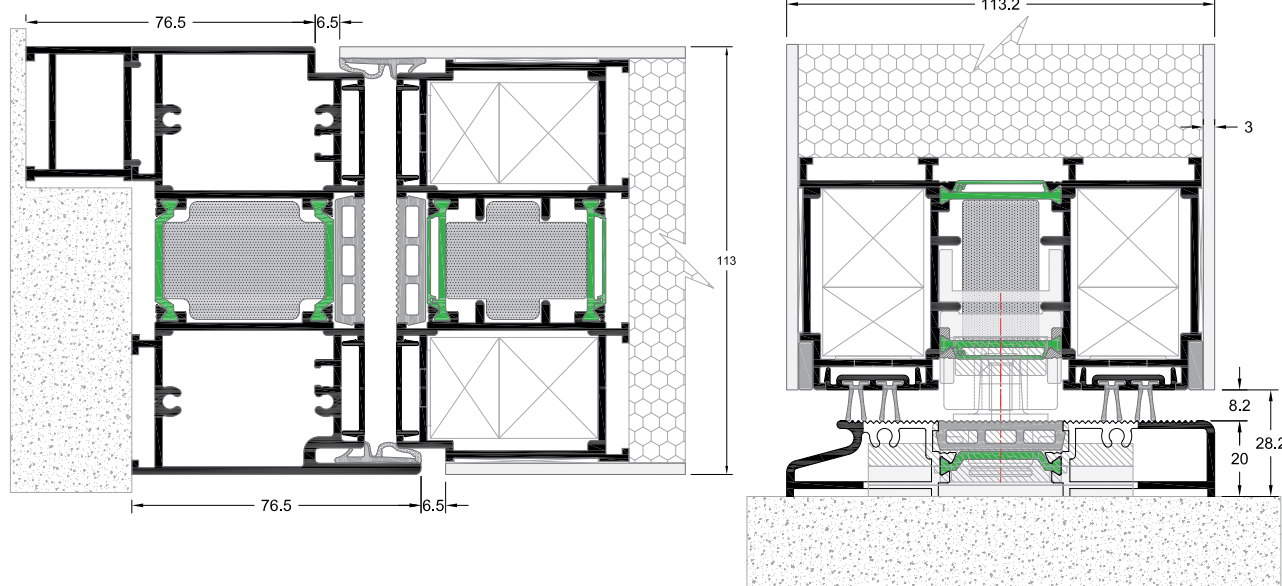
Χάρη στα μοναδικά χαρακτηριστικά του, το σύστημα D110 προσφέρει εξαιρετικές δυνατότητες εφαρμογής, καλύπτοντας ανοίγματα μεγάλου μεγέθους ενώ η περιστροφή γύρω από άξονα χαρίζει μια ξεχωριστή εμπειρία στον τελικό χρήστη.

## Χαρακτηριστικά & πλεονεκτήματα

- Αντι-διμεταλλικό πολυαμίδιο 32 mm, που αποτρέπει παραμορφώσεις - στρεβλώσεις από ακραίες αυξομειώσεις θερμοκρασιών.
- Κρυφός μηχανισμός ρινοί με δυνατότητα ρύθμισης της πόρτας δεξιά - αριστερά.
- Επιδαπέδιος ισχυρός μηχανισμός περιστροφής.
- Κρυφός μηχανισμός φρένου που εξασφαλίζει το αργό και ασφαλή κλείσιμο της πόρτας, μειώνοντας το επίπεδο θορύβου και ελαχιστοποιώντας τον κίνδυνο τραυματισμού.
- Ανοξεϊδωτη κλειδαριά ενός ή πολλαπλών σημείων με αφαλό ασφαλείας.
- Χαμηλό κατωκάσι, ύψους 20 mm, που εξασφαλίζει άνετη πρόσβαση.
- Ειδικού σχεδιασμού ενσωματωμένη κάθετη κωνευτή εξωτερική χειρολαβή. Η εξωτερική λαβή μπορεί προαιρετικά να φωτιστεί με τεχνολογία LED.
- Φύλλο και κάσα δημιουργούν μια ενιαία επίπεδη επιφάνεια.

## Τυπολογίες

Ανοιγόμενι: 1Φύλλον



### ΕΙΔΟΣ ΘΕΡΜΟΜΟΝΩΣΗΣ

ΑΝΤΙ-ΔΙΜΕΤΑΛΛΙΚΑ ΠΟΛΥΑΜΙΔΙΑ mm	32
ΑΦΡΩΔΕΣ ΜΟΝΩΤΙΚΟ ΥΛΙΚΟ	■

### ΔΙΑΣΤΑΣΕΙΣ ΣΥΣΤΗΜΑΤΟΣ

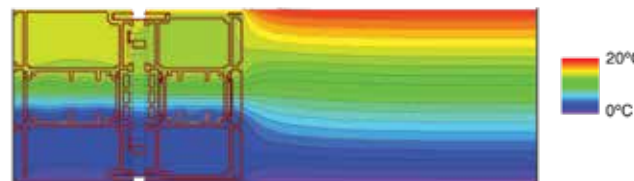
ΒΑΘΟΣ ΚΑΣΑΣ mm	113
ΠΑΧΟΣ ΠΟΡΤΑΣ mm	113
ΠΑΧΟΣ ΦΥΛΛΟΥ ΕΠΕΝΔΥΣΗΣ mm	3
ΠΑΧΟΣ ΜΟΝΩΣΗΣ mm	107
ΑΞΟΝΑΣ ΠΕΡΙΣΤΡΟΦΗΣ ΑΠΟ ΑΚΡΗ ΦΥΛΛΟΥ mm	250

### ΔΙΑΣΤΑΣΕΙΣ ΚΑΤΑΣΚΕΥΗΣ

ΠΛΑΤΟΣ ΦΥΛΛΟΥ mm	1000-2000
ΥΨΟΣ ΦΥΛΛΟΥ mm	2100-3000
ΜΕΓΙΣΤΗ ΔΙΑΣΤΑΣΗ ΦΥΛΛΟΥ mm (Π x Υ)	1700x3000
ΜΕΓΙΣΤΟ ΒΑΡΟΣ ΦΥΛΛΟΥ Kg	250

### ΠΙΣΤΟΠΟΙΗΤΙΚΑ/ΕΠΙΔΟΣΕΙΣ

ΘΕΡΜΟΠΕΡΑΤΟΤΗΤΑ Uf EN ISO 10077-2	2.2-2.8 W/m²K
-----------------------------------	---------------



Συντελεστής θερμομόνωσης

**U<sub>d</sub>=0.69 W/m²K**

Ο συντελεστής θερμομόνωσης έχει υπολογιστεί για κατασκευή: 2000x3000 με U<sub>p</sub>=0.27 W/m²K  
Τύπος πάνελ: 3/107/3