



FD4600

Πτυσσόμενο Θερμομονωτικό Σύστημα
Υψηλή άνεση και μέγιστη διαφάνεια.



Ταυτότητα

Το FD4600 είναι ένα ολοκληρωμένο θερμομονωτικό σύστημα για πτυσσόμενες κατασκευές (φυσούνες) με εντυπωσιακά και εκτός συναγωνισμού χαρακτηριστικά, τόσο σε επίπεδο τεχνικών επιδόσεων όσο και σε λειτουργικότητα, προσφέροντας πολυάριθμες τυπολογίες για εντυπωσιακές κατασκευές.

Ο γραμμικός, λιτός σχεδιασμός του και η σπιβαρότητα της κατασκευής τονίζουν την υψηλή αισθητική και ασφάλεια του συστήματος ενώ τα εξαρτήματα είναι ειδικά σχεδιασμένα για πτυσσόμενα συστήματα παρέχοντας ξεχωριστές λύσεις σε κάθε σύγχρονη κατοικία. Το πρωτοποριακό σύστημα FD4600 είναι ιδανικό για ανοίγματα μεγάλου μεγέθους ενώ προσφέρει επιπλέον το κορυφαίο πλεονέκτημα για γωνιακή κατασκευή χωρίς την ύπαρξη σταθερής κολώνας. Αυτό εξασφαλίζει τη μέγιστη διαφάνεια και άνεση κατά το άνοιγμα ενώ παράλληλα επιτρέπει τη χρήση ενός φύλλου ως θύρα εισόδου χωρίς να επηρεάζει την ικανότητα αναδίπλωσης του συστήματος. Το σύστημα φέρει πολλαπλές επιλογές οδηγών στο δάπεδο που ανταποκρίνονται εξαιρετικά στις λειτουργικές ανάγκες και ταιριάζουν απόλυτα με όλες τις ανέσεις και αισθητικές απαιτήσεις. Ο ιδιαίτερα χαμηλός οδηγός των 24 mm (ράμπα) καθιστά εύκολη την πρόσβαση από και προς το εσωτερικό ενός κτιρίου από A.M.E.A. και επιτρέπει τη μέγιστη άνεση σε χώρους υψηλής επισκεψιμότητας.

Η κύλιση των φύλλων επιτυγχάνεται με την χρήση ειδικών ράουλων-μεντεσέδων που κυλούν σε επιδαπέδιο οδηγό και εξασφαλίζουν την αθόρυβη και ομαλή λειτουργία του συστήματος.

Χαρακτηριστικά & πλεονεκτήματα

- Κορυφαίο για την κατηγορία του επίπεδο θερμομόνωσης (U_f από 2.1 W/m^2K) χάρη των υαλοενισχυμένων πολυαμιδίων 30 mm.
- Υψηλή υδατοστεγανότητα, λειτουργικότητα, αξιοπιστία και άνεση ακόμα και για μεγάλα βάρη που προκύπτουν στα μεγάλα ανοίγματα.
- Κατάλληλο για την κάλυψη μεγάλων ανοιγμάτων, επιτρέπει την χρήση μέχρι και 14 φύλλων (7+7), με μέγιστο ύψος 3 m και πλάτος 1.20 m το καθένα.
- Επιδαπέδια κύλιση στο κάτω μέρος του οδηγού με χρήση ειδικού ράουλου-μεντεσέ ο οποίος σπκώνει 120 Kg ανά φύλλο.
- Δυνατότητα γωνιακής κατασκευής για απεριόριστη θέα.
- Δυνατότητα κατασκευής πόρτας με κλειδαριά, ανοιγόμενης προς τα μέσα ή έξω.
- Δυνατότητα κατασκευής ζυγού αριθμού φύλλων (2, 4 κ.α.).
- Πολλαπλές επιλογές οδηγών στο δάπεδο, ακόμη και για A.M.E.A.
- Ειδικός μεντεσές με ενσωματωμένη λαβή για ευκολία στο κλειδωμα.
- Χρήση ίδιων προφίλ για κατασκευές που ανοίγουν μέσα ή έξω.
- Ιδανική λύση για οικίες, γραφεία, εκθεσιακούς χώρους, εστιατόρια και χώρους ψυχαγωγίας.

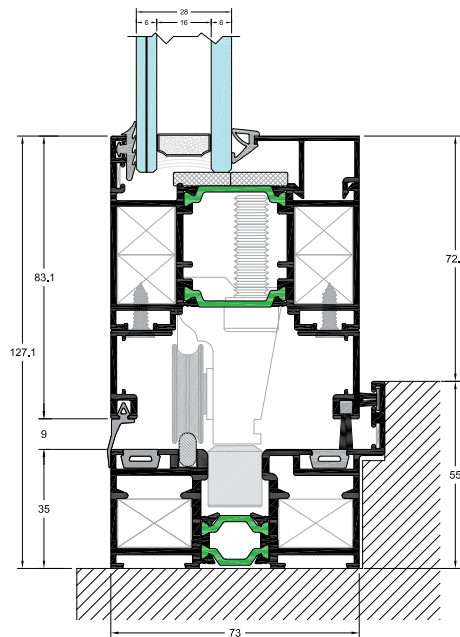
Τυπολογίες

1Φύλλα, 2Φύλλα, 3Φύλλα... 7Φύλλα

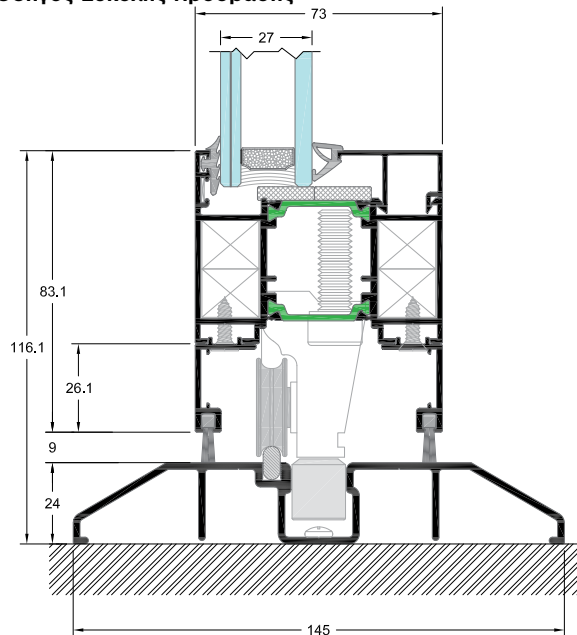
Γωνιακή: 1Φύλλα, 2Φύλλα, 3Φύλλα... 7Φύλλα



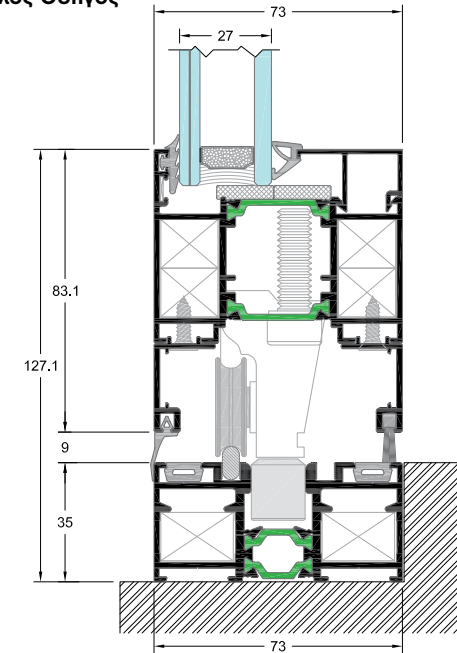
Οδηγός Υψηλών Επιδόσεων



Οδηγός Εύκολης Πρόσβασης



Χαμηλός Οδηγός



ΕΙΔΟΣ ΘΕΡΜΟΜΟΝΩΣΗΣ

ΠΟΛΥΑΜΙΔΙΑ mm 20-30

ΔΙΑΣΤΑΣΕΙΣ ΣΥΣΤΗΜΑΤΟΣ

ΕΛΑΧΙΣΤΟ ΒΑΘΟΣ ΟΔΗΓΟΥ mm	73
ΕΛΑΧΙΣΤΟ ΠΛΑΤΟΣ ΦΥΛΛΟ-ΦΥΛΛΟ mm	124
ΕΛΑΧΙΣΤΟ ΥΨΟΣ ΟΔΗΓΟΥ mm	24
ΕΛΑΧΙΣΤΟ ΥΨΟΣ ΟΨΗΣ mm	135.1
ΠΑΧΟΣ ΥΑΛΩΣΗΣ mm	27-57

ΔΙΑΣΤΑΣΕΙΣ ΚΑΤΑΣΚΕΥΗΣ

ΠΛΑΤΟΣ ΦΥΛΛΟΥ mm	450-1200
ΥΨΟΣ ΦΥΛΛΟΥ mm	600-3000
ΜΕΓΙΣΤΗ ΔΙΑΣΤΑΣΗ ΦΥΛΛΟΥ mm (Π x Υ)	1200x3000
ΜΕΓΙΣΤΟ ΒΑΡΟΣ ΦΥΛΛΟΥ Kg	120

ΠΙΣΤΟΠΟΙΗΤΙΚΑ/ΕΠΙΔΟΣΕΙΣ

ΑΕΡΟΔΙΑΠΕΡΑΤΟΤΗΤΑ EN 12207	Class 3
ΥΔΑΤΟΣΤΕΓΑΝΟΤΗΤΑ EN 12208	Class 2A
ΑΝΤΟΧΗ ΣΕ ΑΝΕΜΟΠΙΕΣΗ EN 12210	Class C3/B4
ΘΕΡΜΟΠΕΡΑΤΟΤΗΤΑ U_f EN ISO 10077-2	2.1-3.1 W/m^2K

Συντελεστής θερμομόνωσης

$U_w = 1.83 W/m^2K$

Ο συντελεστής θερμομόνωσης έχει υπολογιστεί για κατασκευή:

3500x2500 με $U_g = 1.1 W/m^2K$

Τύπος τζαμιού: 3+3/16 (ARGON) / 6